



Tav. A: Ambiti geografici e unità tipologiche di paesaggio

AMBITI GEOGRAFICI

- Autostade e tangenziali
- Spazio statale
- Infrastrutture idrografiche artificiali della pianura
- Confini provinciali
- Confini regionali
- Ambiti urbanizzati
- Laghi

UNITÀ TIPOLOGICHE DI PAESAGGIO

Fascia alpina

- Paesaggi delle valli e dei versanti
- Paesaggi delle energie di rilievo

Fascia prealpina

- Paesaggi dei laghi insubrici
- Paesaggi della montagna e delle dorsali
- Paesaggi delle valli prealpine

Fascia collinare

- Paesaggi degli anteforti e delle colline moreniche
- Paesaggi delle colline pedemontane e della collina Biandri

Fascia alta pianura

- Paesaggi delle valli fluviali scavate
- Paesaggi dei ripiani divisi e dell'alta pianura asciutta

Fascia bassa pianura

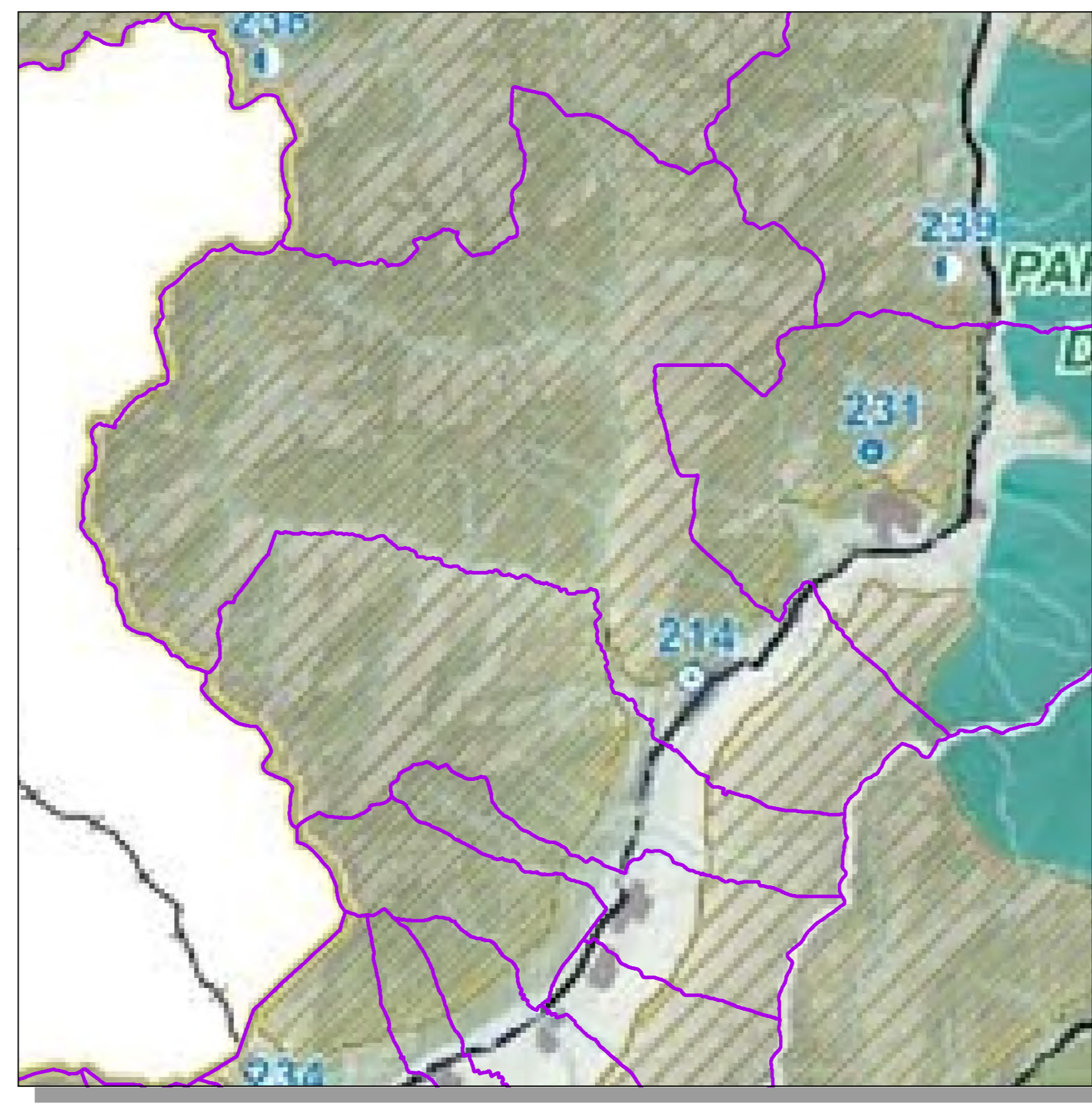
- Paesaggi delle fasce fluviali
- Paesaggi delle culture foraggere
- Paesaggi della pianura cerealicola
- Paesaggi della pianura risicola

Oltrepò pavese

- Paesaggi della fascia pedepenninica
- Paesaggi della montagna appenninica
- Paesaggi delle valli e dorsali appenniniche

Il territorio comunale è ricompresso nelle unità tipologiche:

- Paesaggi delle valli e dei versanti
- Paesaggi delle energie di rilievo



Tav. D: Quadro di riferimento della disciplina paesaggistica regionale

AREE DI PARTICOLARE INTERESSE AMBIENTALE-PAESAGGISTICO

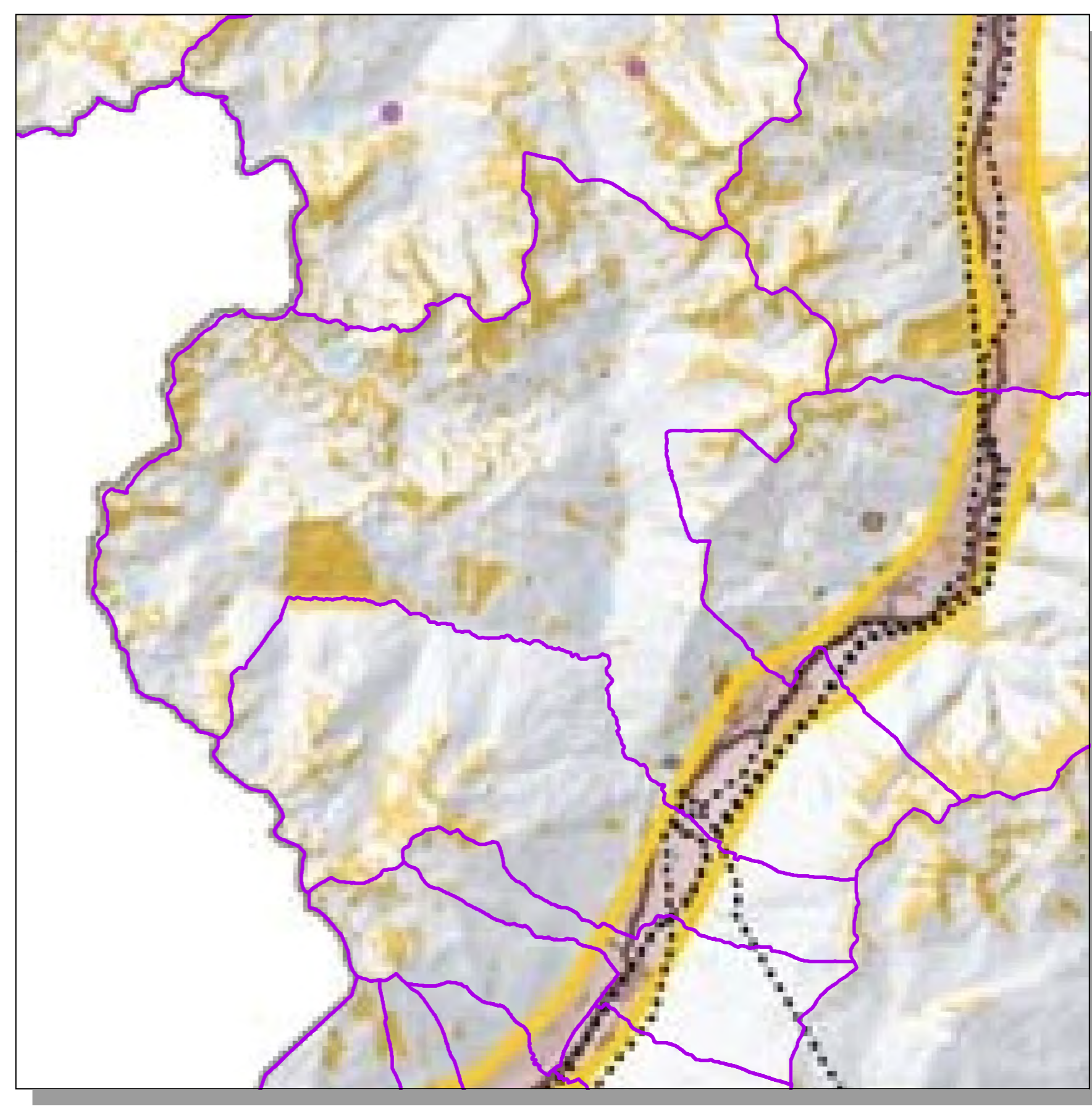
- Confini provinciali
- Confini regionali
- Tracciati guida paesaggistici
- Linee di navigazione
- Strade panoramiche
- Tracciati stradali di riferimento
- Ferrovie
- Ambiti urbanizzati
- Idrografia superficiale
- Infrastrutture idrografiche artificiali della pianura

AREE DI PARTICOLARE INTERESSE AMBIENTALE-PAESAGGISTICO

- Confini provinciali
- Confini regionali
- Tracciati guida paesaggistici
- Linee di navigazione
- Strade panoramiche
- Tracciati stradali di riferimento
- Ferrovie
- Ambiti urbanizzati
- Idrografia superficiale
- Infrastrutture idrografiche artificiali della pianura

Geositi:

- 214 - Incisioni Rupestri del Dosso del Girolo (Valore paleoantropologico)



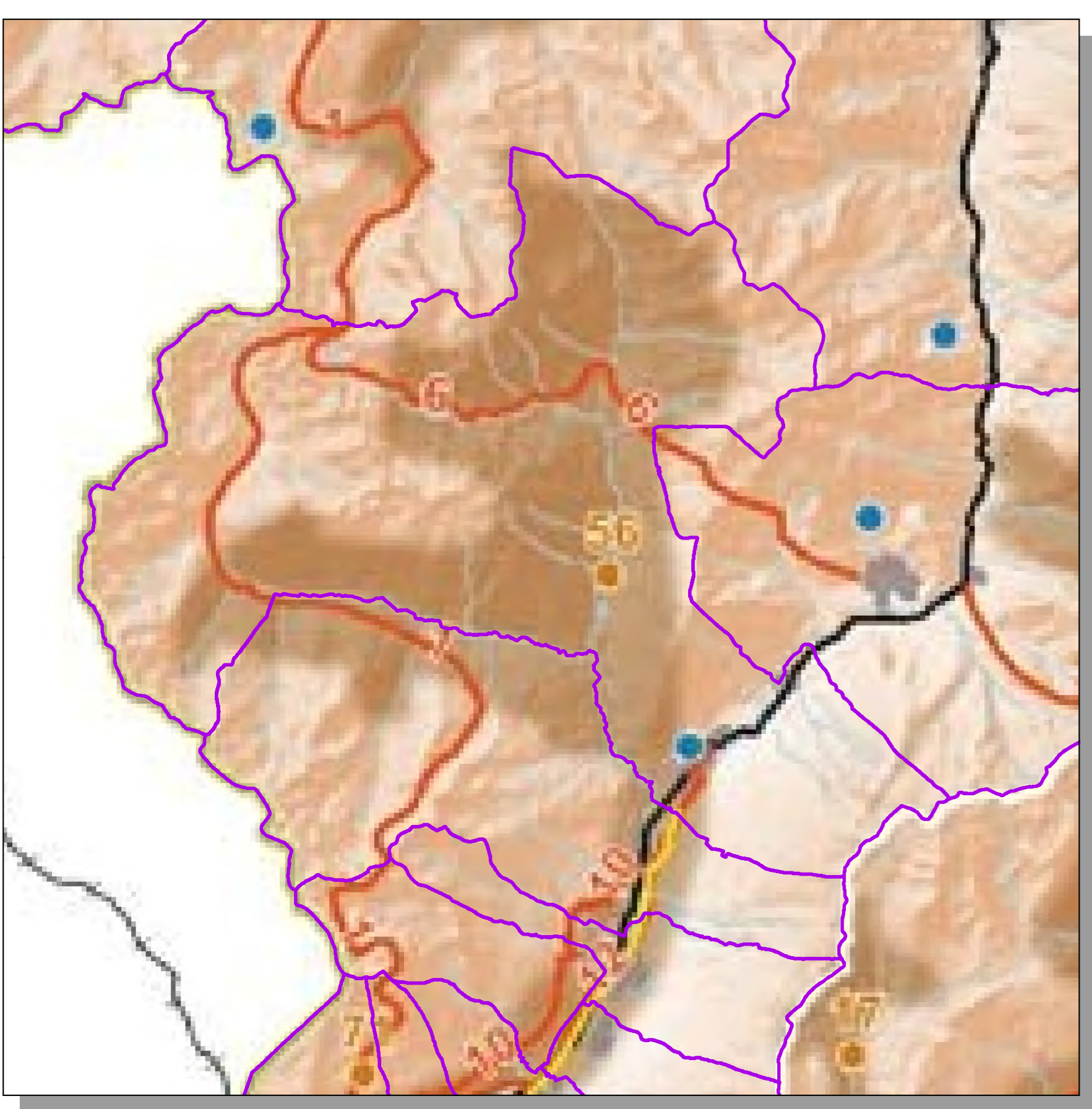
Tav. F: Riquilificazione paesaggistica: ambiti ed aree di attenzione regionale

AREE E AMBITI DI DEGRADO PAESAGGISTICO

- AREE E AMBITI DI DEGRADO PAESAGGISTICO PROVOCATO DA DISSESTI IDROLOGICI E INQUINAMENTI DA AMBITI CONFINATI
- AREE E AMBITI DI DEGRADO PAESAGGISTICO PROVOCATO DA PROCESSI DI URBANIZZAZIONE, INFRASTRUTTURAZIONE, PRODUZIONE E USO URBANO
- AREE E AMBITI DI DEGRADO PAESAGGISTICO PROVOCATO DA TRASFORMAZIONE DELLA PRODUZIONE AGRICOLA E ZOOTECNICA
- AREE E AMBITI DI DEGRADO PAESAGGISTICO PROVOCATO DA ATTIVITÀ AMBIENTALI
- AREE E AMBITI DI DEGRADO PAESAGGISTICO PROVOCATO DA ATTIVITÀ AMBIENTALI

AREE E AMBITI DI DEGRADO PAESAGGISTICO

- AREE E AMBITI DI DEGRADO PAESAGGISTICO PROVOCATO DA DISSESTI IDROLOGICI E INQUINAMENTI DA AMBITI CONFINATI
- AREE E AMBITI DI DEGRADO PAESAGGISTICO PROVOCATO DA PROCESSI DI URBANIZZAZIONE, INFRASTRUTTURAZIONE, PRODUZIONE E USO URBANO
- AREE E AMBITI DI DEGRADO PAESAGGISTICO PROVOCATO DA TRASFORMAZIONE DELLA PRODUZIONE AGRICOLA E ZOOTECNICA
- AREE E AMBITI DI DEGRADO PAESAGGISTICO PROVOCATO DA ATTIVITÀ AMBIENTALI
- AREE E AMBITI DI DEGRADO PAESAGGISTICO PROVOCATO DA ATTIVITÀ AMBIENTALI



Tav. B: Elementi identificativi e percorsi di interesse paesaggistico

Elementi identificativi

- Confini provinciali
- Confini regionali
- Luoghi dell'identità regionale
- Paesaggi agrari tradizionali
- Geositi
- Siti riconosciuti dall'UNESCO quali patrimonio mondiale, culturale e naturale dell'umanità
- Tracciati guida paesaggistici
- Linee di navigazione
- Visuali sensibili
- Punti di osservazione del paesaggio lombardo
- Belvedere
- Strade panoramiche
- Tracciati stradali di riferimento
- Bacini idrografici interni
- Ferrovie
- Ambiti urbanizzati
- Idrografia superficiale
- Infrastrutture idrografiche artificiali della pianura

AMBITI DI RILEVANZA REGIONALE

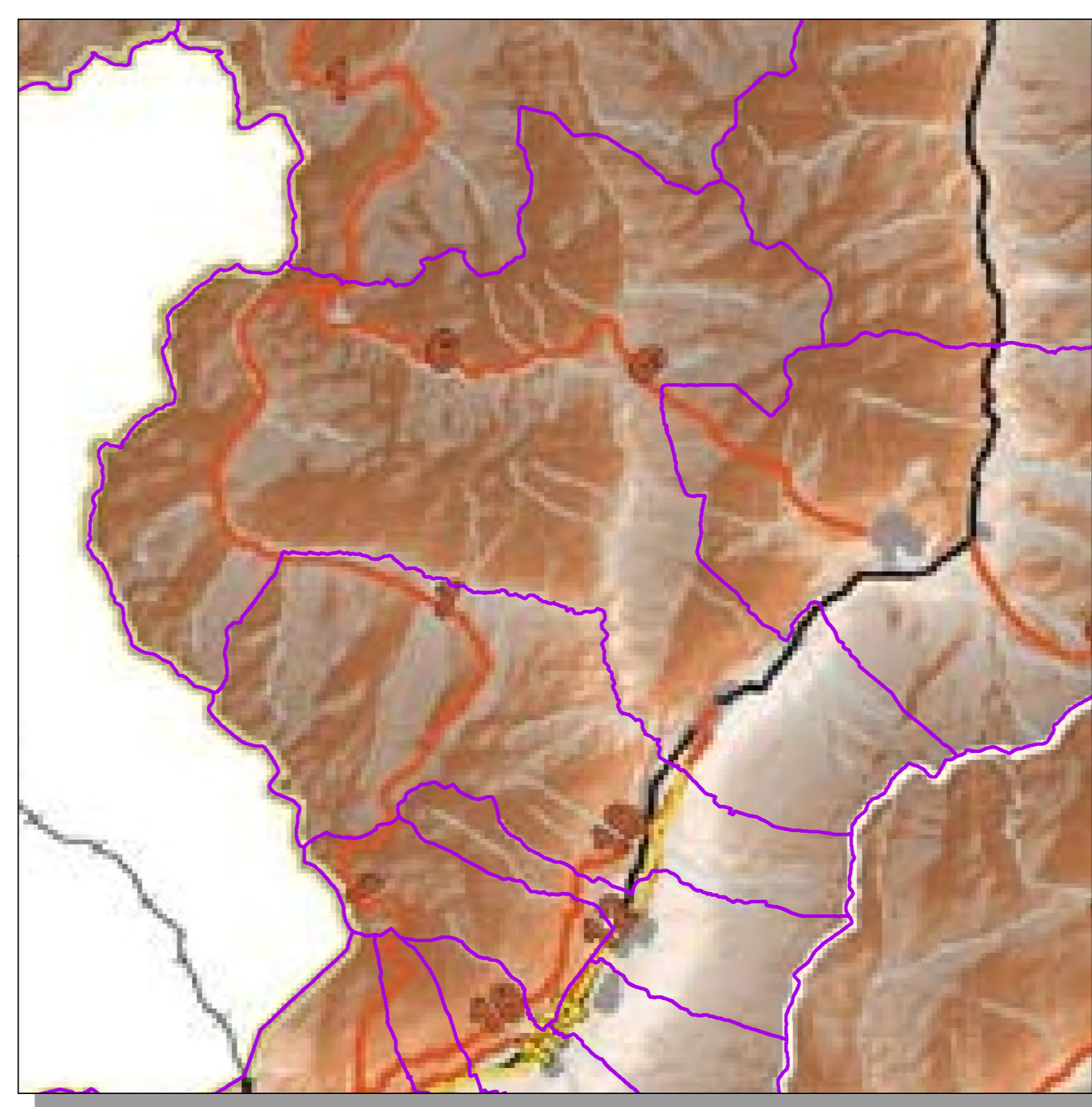
- Della montagna
- Dell'Oltrepò
- Della pianura

Paesaggi agrari tradizionali:

- 56 - Alpeggi della Val Grosina

Percorsi di interesse paesaggistico:

- 6 - Alta Via della Magnifica Terra



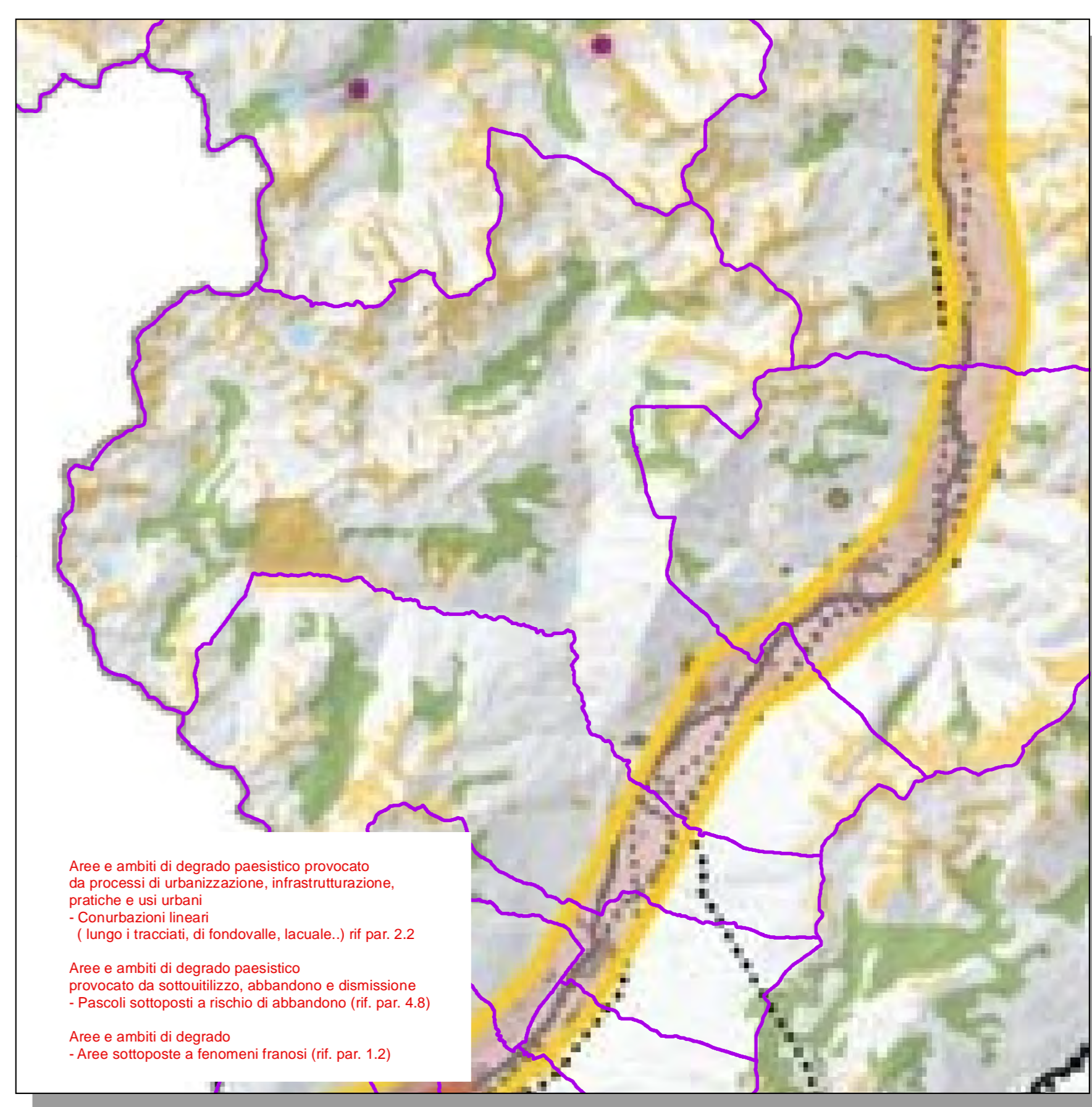
Tav. E: Viabilità di rilevanza Paesaggistica

Tracciati guida paesaggistici:

- 6 - Alta Via della Magnifica Terra - Sentiero Italia

Tracciati stradali di Riferimento:

- SS 38 Dello Stelvio



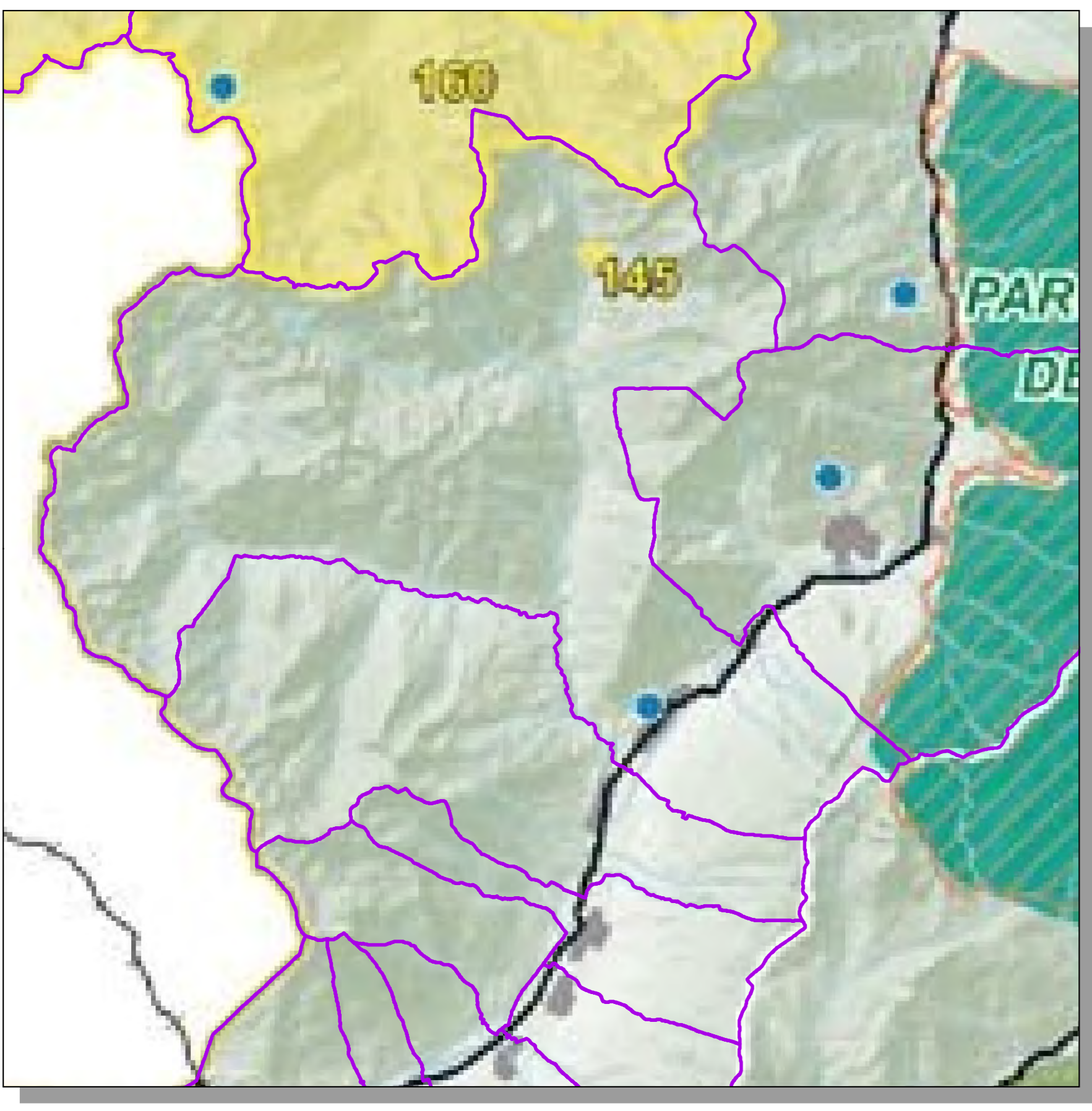
Tav. G: Contenimento dei processi di degrado e qualificazione paesaggistica: ambienti ed aree di attenzione regionale

AREE E AMBITI DI DEGRADO PAESAGGISTICO

- AREE E AMBITI DI DEGRADO PAESAGGISTICO PROVOCATO DA DISSESTI IDROLOGICI E INQUINAMENTI DA AMBITI CONFINATI
- AREE E AMBITI DI DEGRADO PAESAGGISTICO PROVOCATO DA PROCESSI DI URBANIZZAZIONE, INFRASTRUTTURAZIONE, PRODUZIONE E USO URBANO
- AREE E AMBITI DI DEGRADO PAESAGGISTICO PROVOCATO DA TRASFORMAZIONE DELLA PRODUZIONE AGRICOLA E ZOOTECNICA
- AREE E AMBITI DI DEGRADO PAESAGGISTICO PROVOCATO DA ATTIVITÀ AMBIENTALI
- AREE E AMBITI DI DEGRADO PAESAGGISTICO PROVOCATO DA ATTIVITÀ AMBIENTALI

AREE E AMBITI DI DEGRADO PAESAGGISTICO

- AREE E AMBITI DI DEGRADO PAESAGGISTICO PROVOCATO DA DISSESTI IDROLOGICI E INQUINAMENTI DA AMBITI CONFINATI
- AREE E AMBITI DI DEGRADO PAESAGGISTICO PROVOCATO DA PROCESSI DI URBANIZZAZIONE, INFRASTRUTTURAZIONE, PRODUZIONE E USO URBANO
- AREE E AMBITI DI DEGRADO PAESAGGISTICO PROVOCATO DA TRASFORMAZIONE DELLA PRODUZIONE AGRICOLA E ZOOTECNICA
- AREE E AMBITI DI DEGRADO PAESAGGISTICO PROVOCATO DA ATTIVITÀ AMBIENTALI
- AREE E AMBITI DI DEGRADO PAESAGGISTICO PROVOCATO DA ATTIVITÀ AMBIENTALI



Tav. C: Istituzioni per la tutela della Natura

Siti di importanza comunitaria:

- Rifugio Falk
- Val Viola Borzina - ghiacciaio di Cima dei Piazzi (Pizzo di Dosda)

PARCHI REGIONALI

- Parchi regionali istituiti con ptcp vigente
- Parchi regionali istituiti senza ptcp vigente

